



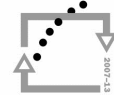
evropský  
sociální  
fond v ČR



EVROPSKÁ UNIE



MINISTERSTVO ŠKOLSTVÍ,  
MLÁDEŽE A TĚLOVÝCHOVY



OP Vzdělávání  
pro konkurenceschopnost



INVESTICE DO ROZVOJE VZDĚLÁVÁNÍ

## Mapa – zdroj informací

Tvorba jednoduchých kartogramů a pseudokartogramů:

Sestrojte tématickou mapu např. počtu obyvatel jednotlivých států vybraného světadílu:

Postup:

1) Vyberte si slepou mapu států např. Evropy, Afriky, Jižní Ameriky nebo části Asie.

Odkaz: <http://d-maps.com/>

2) Najděte potřebná data (např. počet obyvatel států vybraného světadílu).

Odkaz: <https://www.cia.gov/library/publications/the-world-factbook/index.html>

3) Na základě zjištěných dat vytvořte stupnici s intervaly (alespoň pěti). Těmto intervalům přiřadte vhodnou barevnou stupnici.

4) Sestavte vaši mapu. Vybarvěte státy podle zvolené stupnice, uveďte názvy států a hlavních měst. Nezapomeňte uvést název mapy, měřítko, vysvětlivky a tiráž. Mapu doplňte o tabulku států s příslušnými číselnými údaji. Dbejte na celkovou kompozici mapy.

5) Výsledek vaší práce porovnejte např. s odkazem:

<http://epp.eurostat.ec.europa.eu/tgm/mapToolClosed.do?tab=map&init=1&plugin=1&language=en&pcode=tps00001&toolbox=types>

Podle této mapy Evropy nyní okomentujte státy s vysokým a naopak malým počtem obyvatel.

Porovnejte počet obyvatel s rozlohou států.

Které státy budou mít vysokou hustotu zalidnění, které nízkou? Proč?

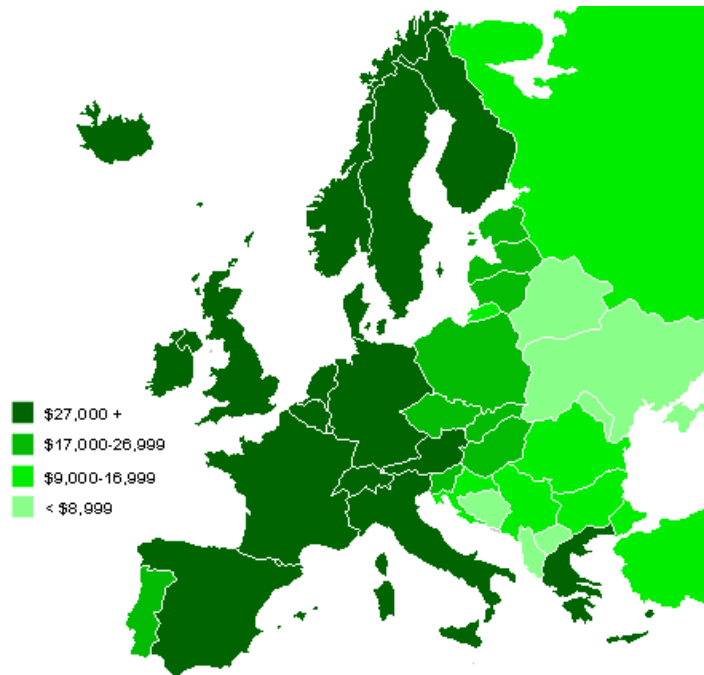
6) Podle následujících mapek a uvedených odkazů popište, jakými metodami byly vytvořeny následující tématické mapy a co vyjadřují:

a) [http://commons.wikimedia.org/wiki/File:Oil\\_producing\\_countries\\_map.png](http://commons.wikimedia.org/wiki/File:Oil_producing_countries_map.png)

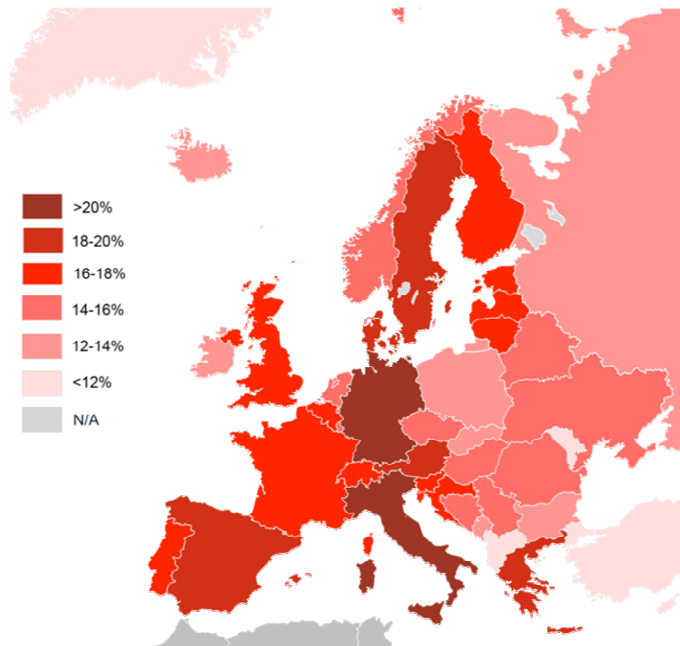
b) [http://commons.wikimedia.org/wiki/File:High\\_Speed\\_Railroad\\_Map\\_Europe\\_2011.png](http://commons.wikimedia.org/wiki/File:High_Speed_Railroad_Map_Europe_2011.png)

c) [http://commons.wikimedia.org/wiki/File:Fleischkonsum\\_126.png](http://commons.wikimedia.org/wiki/File:Fleischkonsum_126.png)

INVESTICE DO ROZVOJE VZDĚLÁVÁNÍ



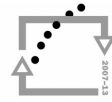
d) Zdroj: <http://commons.wikimedia.org/wiki/File:Europe-GDP-PPP-per-capita-map.png>



e) Zdroj: [http://commons.wikimedia.org/wiki/File:Europe\\_population\\_over\\_65.png](http://commons.wikimedia.org/wiki/File:Europe_population_over_65.png)



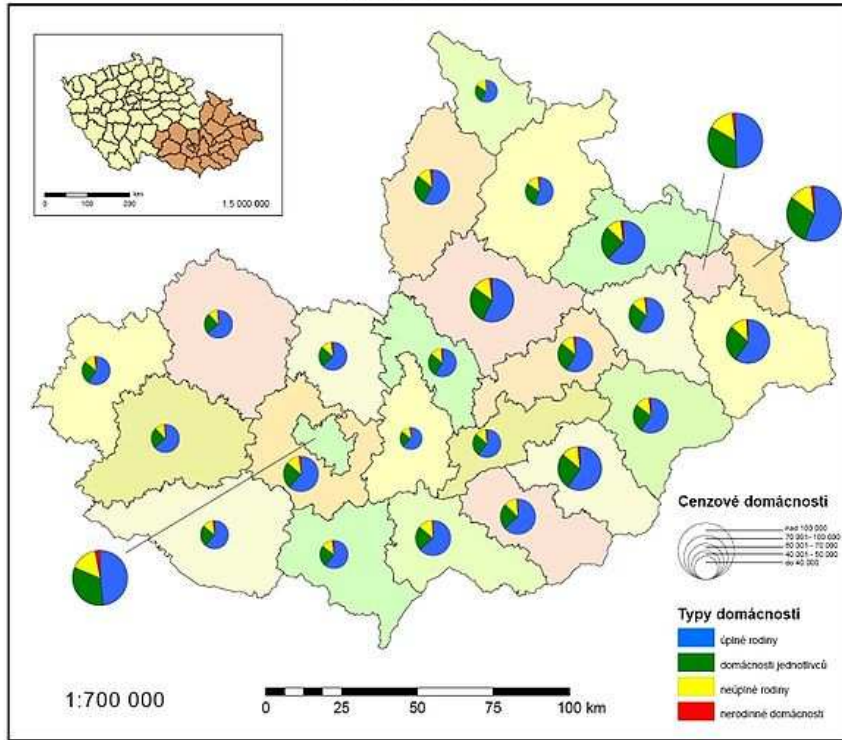
evropský  
sociální



řlávaní  
ceschopnost



## DOMÁCNOSTI V MORAVSKÝCH A SLEZSKÝCH OKRESECH v roce 2001



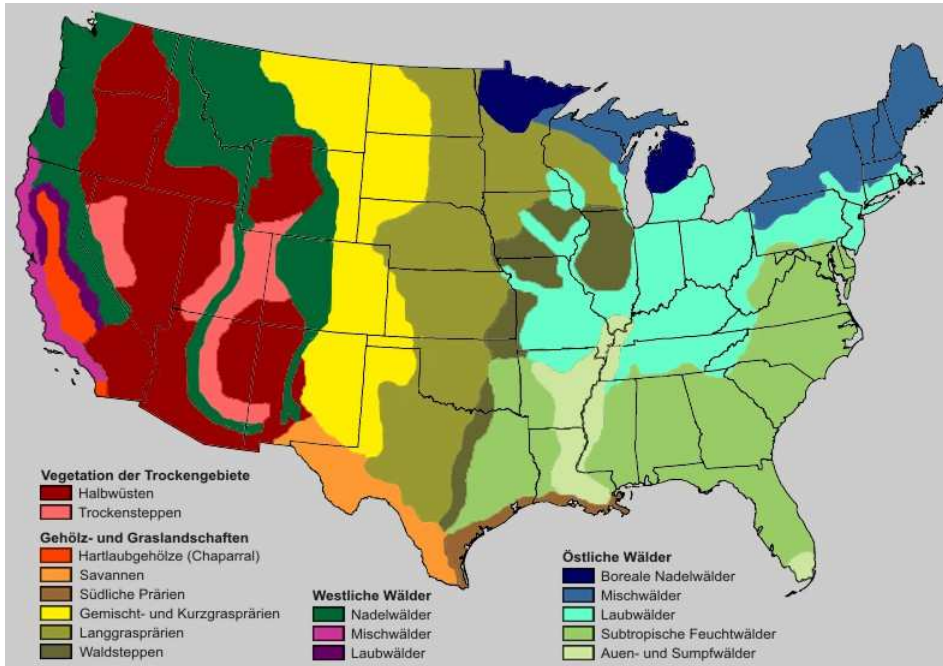
f) Zdroj: <http://commons.wikimedia.org/wiki/File:Kartodiagram.jpg>



h) Zdroj: <http://commons.wikimedia.org/wiki/File:Allrailcanada.svg>

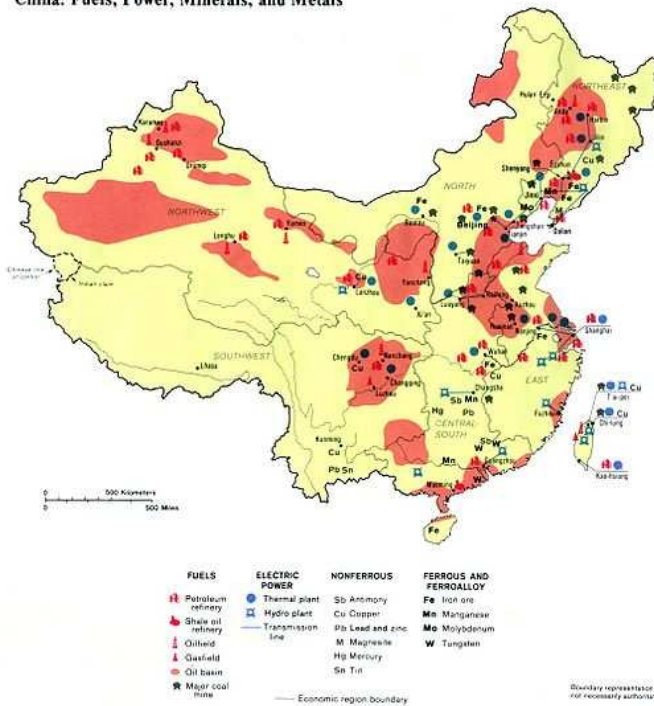
INVESTICE DO ROZVOJE VZDĚLÁVÁNÍ

7) Podle níže uvedených odkazů zjistěte, co vyjadřují následující mapy:



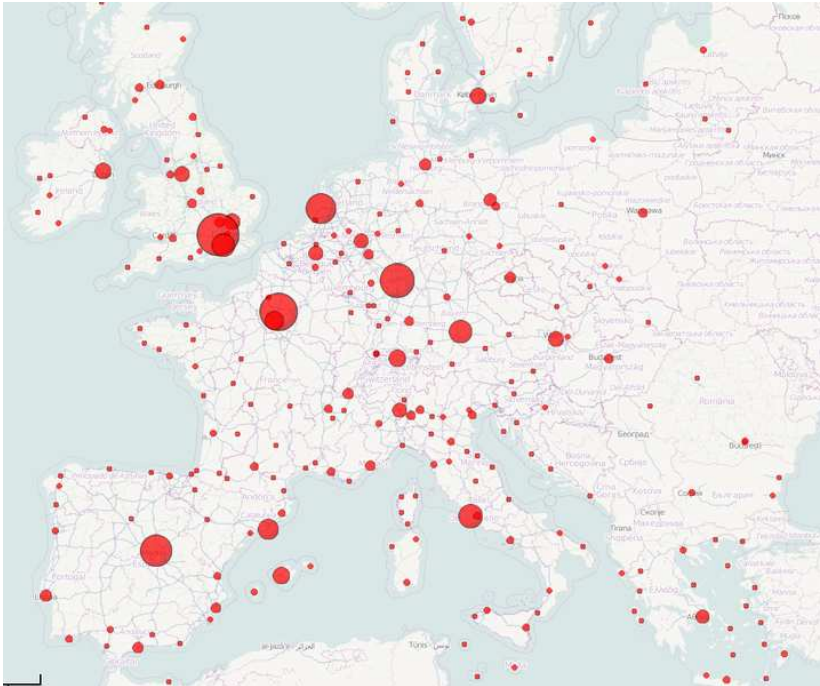
a) Zdroj: [http://commons.wikimedia.org/wiki/File:Karte\\_Vegetation\\_USA.jpg](http://commons.wikimedia.org/wiki/File:Karte_Vegetation_USA.jpg)

China: Fuels, Power, Minerals, and Metals



b) Zdroj: [http://commons.wikimedia.org/wiki/File:China\\_fuels\\_1983.jpg](http://commons.wikimedia.org/wiki/File:China_fuels_1983.jpg)

INVESTICE DO ROZVOJE VZDĚLÁVÁNÍ



c) Zdroj: <http://commons.wikimedia.org/wiki/File:EuropeCent.PNG>



d) Zdroj: [http://commons.wikimedia.org/wiki/File:Oil\\_and\\_Gas\\_Infrastructure\\_Persian\\_Gulf\\_%28large%29.gif](http://commons.wikimedia.org/wiki/File:Oil_and_Gas_Infrastructure_Persian_Gulf_%28large%29.gif)



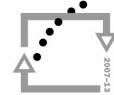
evropský  
sociální  
fond v ČR



EVROPSKÁ UNIE



MINISTERSTVO ŠKOLSTVÍ,  
MLÁDEŽE A TĚLOVÝCHOVY



OP Vzdělávání  
pro konkurenceschopnost



## INVESTICE DO ROZVOJE VZDĚLÁVÁNÍ

Zdroje:

File:Europe-GDP-PPP-per-capita-map.png. *Wikimedia commons* [online]. 2. 1. 2011 [cit. 2011-08-26]. Dostupné z: <http://commons.wikimedia.org/wiki/File:Europe-GDP-PPP-per-capita-map.png>

SAN JOSE. File:Europe population over 65.png. *Wikimedia commons* [online]. 19. 7. 2006 [cit. 2011-08-22]. Dostupné z: [http://commons.wikimedia.org/wiki/File:Europe\\_population\\_over\\_65.png](http://commons.wikimedia.org/wiki/File:Europe_population_over_65.png)

PERTAM. File:Kartodiagram.jpg. *Wikimedia commons* [online]. 11. 1. 2009 [cit. 2011-08-22]. Dostupné z: <http://commons.wikimedia.org/wiki/File:Kartodiagram.jpg>

SAMUELL. File:Allrailcanada.svg. *Wikimedia commons* [online]. 25. 6. 2010 [cit. 2011-08-22]. Dostupné z: <http://commons.wikimedia.org/wiki/File:Allrailcanada.svg>

GUSTAVSSON321. File:Karte Vegetation USA.jpg. *Wikimedia commons* [online]. 27. 8. 2010 [cit. 2011-08-26]. Dostupné z: [http://commons.wikimedia.org/wiki/File:Karte\\_Vegetation\\_USA.jpg](http://commons.wikimedia.org/wiki/File:Karte_Vegetation_USA.jpg)

File:China fuels 1983.jpg. *Wikimedia commons* [online]. 5. 1. 2005 [cit. 2011-08-26]. Dostupné z: [http://commons.wikimedia.org/wiki/File:China\\_fuels\\_1983.jpg](http://commons.wikimedia.org/wiki/File:China_fuels_1983.jpg)

PEMFR. File:EuropeCent.PNG. *Wikimedia commons* [online]. 28. 12. 2010 [cit. 2011-08-26]. Dostupné z: <http://commons.wikimedia.org/wiki/File:EuropeCent.PNG>

Energy Information Administration. File:Oil and Gas Infrastructure Persian Gulf (large).gif. *Wikimedia commons* [online]. 19. 12. 2009 [cit. 2011-08-26]. Dostupné z: [http://commons.wikimedia.org/wiki/File:Oil\\_and\\_Gas\\_Infrastructure\\_Persian\\_Gulf\\_%28large%29.gif](http://commons.wikimedia.org/wiki/File:Oil_and_Gas_Infrastructure_Persian_Gulf_%28large%29.gif)